



**Einladung des Heimatvereins
für den Landkreis Augsburg e.V.
zur 1. Mai-Exkursion
nach Todtenweis**

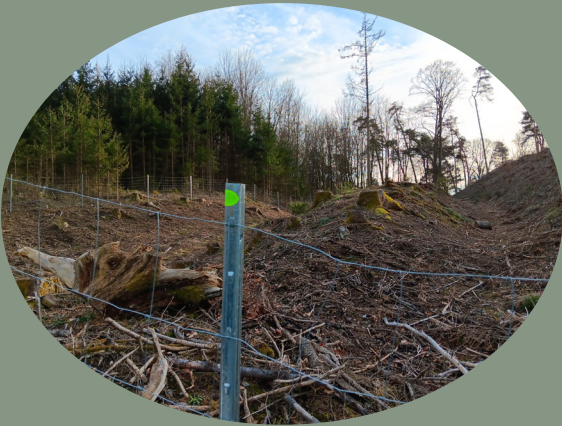
mit der Archäologin Alexandra Völter





Heimatverein für
den Landkreis Augsburg e.V.

Nordwestlich von Todtenweis (Landkreis Aichach-Friedberg) erhebt sich auf einer Hochfläche über dem Lechtal die sogenannte Pfarrschanze Todtenweis. Dabei handelt es sich vermutlich um eine Burganlage des 10. Jahrhunderts, die aufgrund der Magyareneinfälle errichtet wurde. Die Burg steht auf einem Geländesporn über dem Lechtal und wurde durch eine mächtige Wall-Graben-Anlage geschützt. Die Verteidigungsanlagen mit bis zu fünf Metern hohen Wällen sind bis heute im Gelände gut sichtbar und bilden ein eindrückliches Zeugnis der konfliktreichen Zeiten am Anfang des 10. Jahrhunderts.



Treffpunkt zur Wanderung ist am 1. Mai 2025 um 9.30 Uhr auf dem Besucherparkplatz unterhalb der Burg. Der Weg ist steil und unwegsam, daher unbedingt auf festes Schuhwerk achten. Die Dauer der Exkursion, die von der Archäologin Alexandra Völter geleitet wird, beträgt etwa zwei bis zweieinhalb Stunden. Die Teilnahme ist kostenfrei, eine vorherige Anmeldung ist nicht erforderlich. Wir freuen uns aus auf Ihr Kommen!

Besuchen Sie gerne unsere Homepage unter www.heimatverein-landkreis-augsburg.de